

Newport Wetlands

Finding your way around

Sculpture trail

A mile-long (1.6 km) stroll through the reedbeds, over the floating bridge and past the 120-year-old lighthouse. Can you spot the sculptures? The trail is suitable for pushchairs and wheelchairs.

Orchid trail

A short walk (1 mile, 1.6 km) that starts in the top corner of the car park. In late spring and early summer, look out for different types of orchids. Please drop into the visitor centre and tell us what you've seen. This route is excellent for wheelchair users.

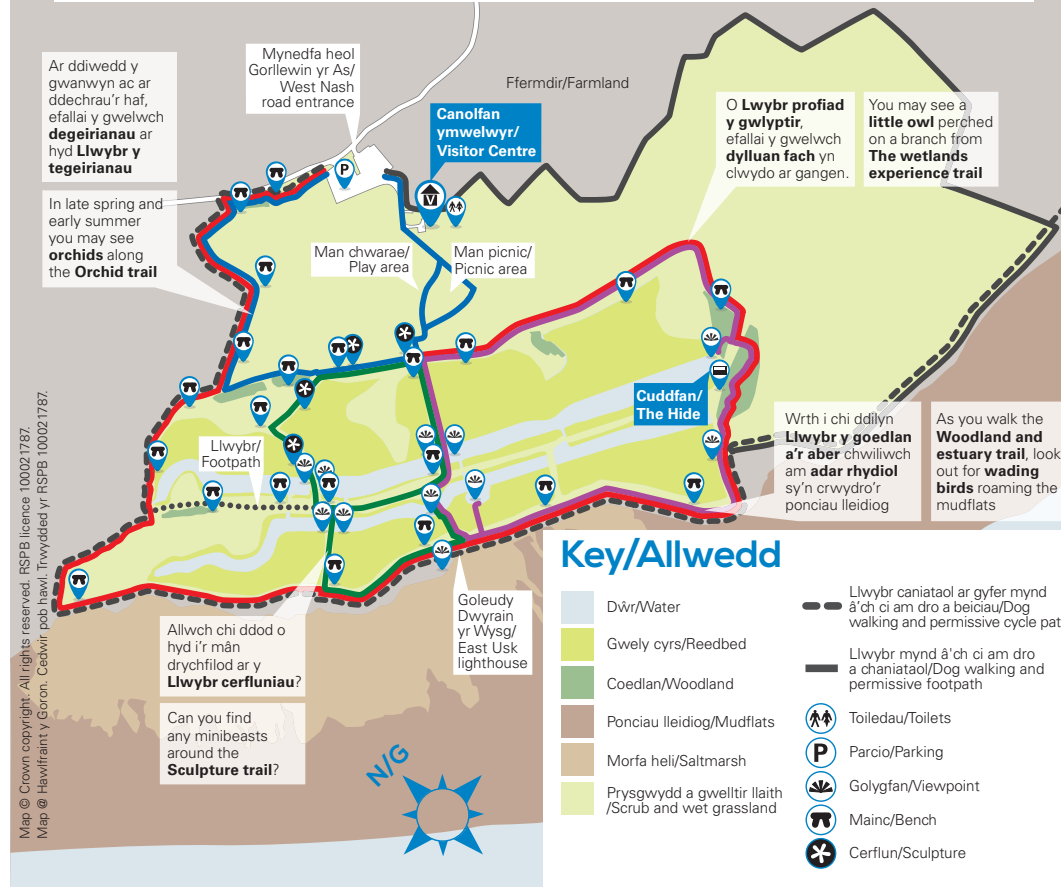
Woodland and estuary trail

Wander through ever-changing surroundings, as the trail leads you through reedbeds, woodland, past open water and the estuary. This 1.5 miles (2.3 km) route is suitable for pushchairs and wheelchairs.

The wetlands experience

This walk is almost 3 miles (4.5 km), and combines the orchid trail, the woodland and estuary trail and part of the Wales Coast Path. Pop into the visitor centre for maps, advice and a wildlife activity sheet for children. This route is suitable for pushchairs and wheelchairs.

- To avoid disturbing wildlife, all dogs must be kept on leads and stay on the permissive paths.
- All the coloured trails are suitable for pushchairs and wheelchairs. The dog-walking and permissive footpath can get wet and muddy, so suitable footwear is recommended.
- For more information about the accessibility of Newport Wetlands, please visit rspb.org.uk/newportwetlands
- I osgoi aflonyddu ar fywyd gwylt, rhaid i bob ci fod ar dennyn ac yn aros ar y llwybrau caniatool.
- Mae pob un o'r llwybrau lliw yn addas ar gyfer cadeiriau gwrthio a chadeiriau olwyn. Fe all y llwybr caniatool ar gyfer mynd â'ch ci am dro fod yn wlyb a brwnt, felly awgrymwyn eich bod yn gwisgo esgidiau addas.
- Am ragor o wybodaeth am ymweld â Gwlyptir Casnewydd, ewch i rspb.org.uk/newportwetlands



Gwlyptir Casnewydd

Crwydro'r warchodfa

Llwybr cerfluniau

Llwybr milltir (1.6 km) o hyd drwy'r gwelyau cyrs, dros y bont sy'n arnofio a hebio'r goleudy sy'n 120 mlwydd oed. Allwch chi weld y cerfluniau? Mae'r llwybr yn addas ar gyfer cadeiriau gwrthio a chadeiriau olwyn.

Llwybr y tegeirianau

Llwybr byr (milltir, 1.6 km o hyd) sy'n cychwyn yng nghornel uchaf y maes parcio. Yn hwyr yn y gwanwyn ac ar ddechrau'r haf, chwiliwch am wahanol fathau o degeirianau. Cofiwch alw hebio'r ganolfan ymwelwyr a gadael i ni wybod beth welsoch chi. Mae'r llwybr hwn yn ardderchog ar gyfer defnyddwyr cadeiriau olwyn.

Llwybr y goedlan a'r aber

Mae'r llwybr hwn yn eich tywys drwy wahanol gynefinoedd megis gwelyau cyrs a choedlannau a hebio dŵr agored a'r aber. Mae'r llwybr 1.5 milltir (2.3 km) hwn yn addas ar gyfer cadeiriau gwrthio a chadeiriau olwyn.

Profiad o'r gwlyptir

Mae'r llwybr hwn bron i 3 milltir (4.5 km) o hyd, ac mae'n gyfuniad o'r llwybr tegeirianau, llwybr y goedlan a'r aber a rhan o Llwybr Arfordir Cymru. Galwch hebio'r ganolfan ymwelwyr am fapiau, cyngor a thaflen weithgaredd fywyd gwylt ar gyfer plant. Mae'r llwybr yn addas ar gyfer cadeiriau gwrthio a chadeiriau olwyn.